

L'écart salarial entre femmes et hommes en médecine

Les femmes médecins gagnent moins que leurs confrères pour le même travail – même après correction des facteurs ayant une incidence sur le revenu et le salaire. Les facteurs influençant les salaires et les revenus sont multiples et les causes des différences inexplicables de salaire ou de revenu en fonction du sexe ne sont pas totalement élucidées.

De nombreuses études indiquent que les femmes médecins peuvent être désavantagées à ce niveau. Par exemple, elles ne bénéficient pas du même accès aux ressources et aux opportunités de carrière. D'autres études font état de différences dans le mode d'exercice de la profession ou dans la facturation.

La division Données, démographie et qualité (DDQ) de la FMH a rédigé un document de base sur la question, et le Comité central en a profité pour prendre position, émettre des recommandations et attirer l'attention sur les possibilités d'action.

Les deux documents ont été publiés dans le Bulletin des médecins suisses du 26 octobre 2022 :

- [Document de base « Écart salarial : un salaire inégal à travail égal »](#)
- [Prise de position « L'écart salarial entre femmes et hommes en médecine »](#)

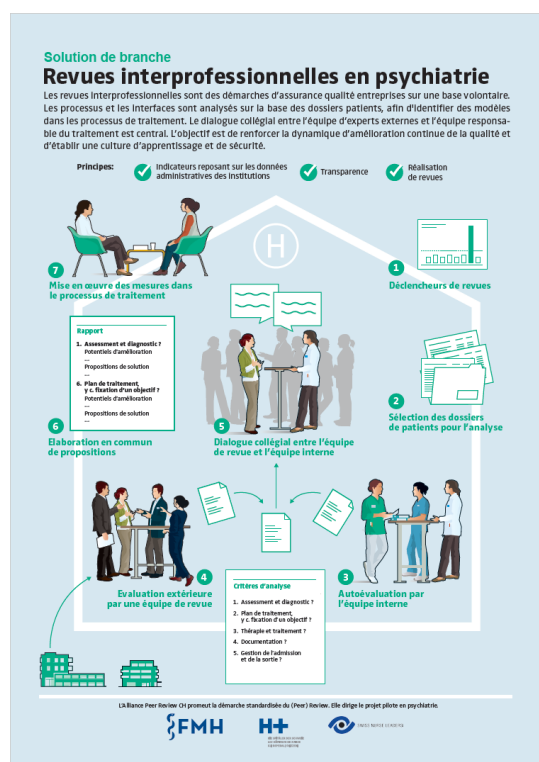
Vous trouverez ce document de base et d'autres sur différents thèmes, accompagnés d'une prise de position de la FMH, sur www.asqm.ch > [Publications](#).

Peer Reviews interprofessionnels en psychiatrie : une démarche nationale d'assurance qualité

Le projet « Peer Reviews interprofessionnels » mandaté par l'Alliance Peer Review CH (H+, FMH et Swiss Nurse Leaders) a pris fin en 2022 avec la réalisation et l'évaluation des reviews pilotes. Le passage au fonctionnement régulier doit démarrer en 2023.

Le Secrétariat central de H+ offre désormais les reviews interprofessionnels en psychiatrie en tant que solution de branche. Il permet ainsi au secteur de la psychiatrie également de mener des reviews interprofessionnels en tant que mesure d'assurance qualité à l'échelle nationale. Les institutions psychiatriques suisses peuvent y participer dès à présent et débiter les reviews à partir de 2023.

Peer Reviews interprofessionnels en psychiatrie



10⁺² ans de ReMed, le réseau de soutien pour médecins

Après le succès de la phase pilote, la FMH a fondé le réseau de soutien pour médecins ReMed le 29 octobre 2010 (www.swiss-remed.ch).

Aujourd'hui, 10 ans, ou plus exactement, 12 ans plus tard, nous avons enfin pu célébrer dignement les 10 ans d'existence du réseau le 15 novembre 2022, en compagnie de nombreuses et nombreux invités autour d'exposés tous aussi intéressants les uns que les autres.

Les médecins connaissent aussi des périodes de crise. Ces passages à vide arrivent à l'improviste dans leur quotidien et mettent leur vie sens dessus dessous. Il peut tout aussi bien s'agir d'un conflit professionnel qui dégénère soudainement, que d'une erreur de diagnostic qui ébranle la confiance en soi, ou de problèmes de couple qui mettent de mauvaise humeur et déclenchent une dépression.

Les médecins du réseau de soutien ReMed proposent de l'aide dans ces moments critiques. Ils connaissent les contraintes professionnelles et proposent un accompagnement personnalisé grâce à une offre spécialement adaptée aux spécificités du corps médical. Tous les conseils sont donnés lors d'entretiens entre pairs, de médecin à médecin.

Au cours des 12 dernières années, l'équipe de ReMed a prêté assistance à près de 1500 médecins et elle poursuivra son engagement sans relâche à l'avenir. La santé des médecins est et reste un sujet essentiel. Avec ses 14 messages clés, la charte de la FMH sur la santé des médecins constitue un argumentaire commun à cet égard ([Santé des médecins | FMH](#)).

ReMed est là pour vous

- Atteignable jour et nuit
- Entretiens entre pairs, de médecin à médecin
- Toute l'attention est portée à la personne qui cherche conseil
- Respect du secret médical
- Élaboration commune des possibilités d'agir
- Contacts avec des professionnels spécialisés
- Soutien aussi avant que ne commence la crise

Sortir du tunnel

Avez-vous besoin de soutien? Un médecin de votre entourage nécessite-t-il une aide? N'hésitez pas à contacter ReMed.

Assistance téléphonique 24h sur 24

0800 0 73633

remed@hin.ch

0800 0 ReMed

www.swiss-remed.ch

L'ASQM informe régulièrement des projets et activités en cours par le biais d'une lettre d'information.

Pour tout compliment, critique ou remarque, veuillez contacter : asqm@fmh.ch.

ASQM, FMH, Elfenstrasse 18, case postale, 3000 Berne 16, tél. +41 31 359 11 11, fax +41 31 359 11 12, courriel : asqm@fmh.ch