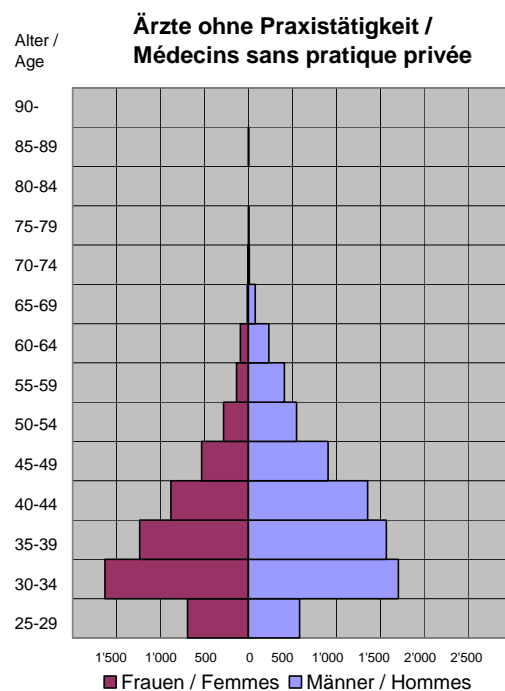
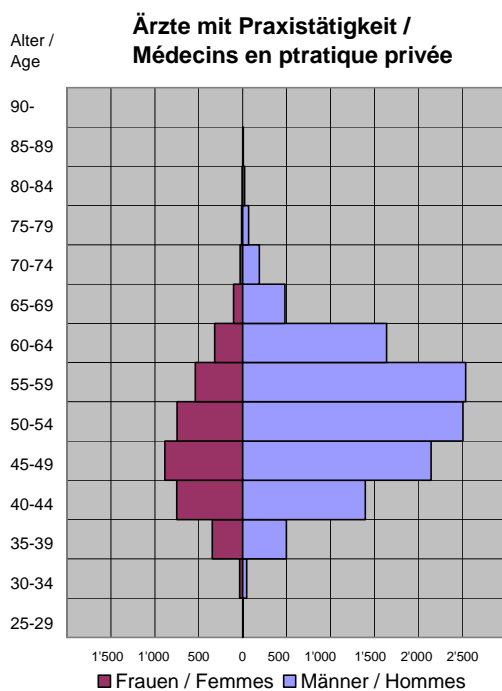
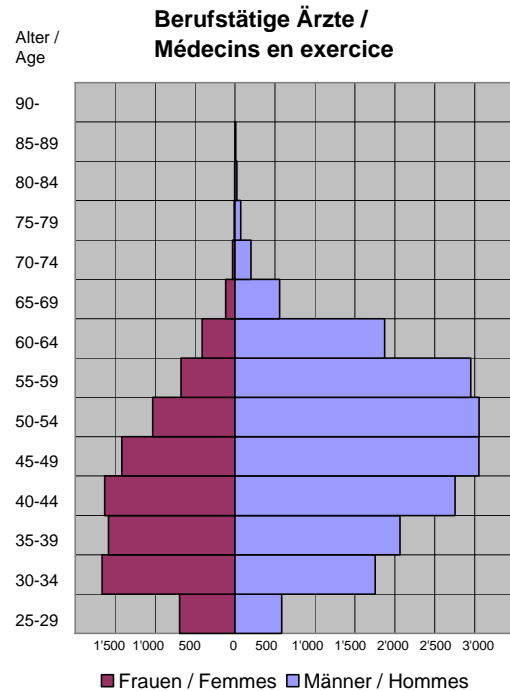
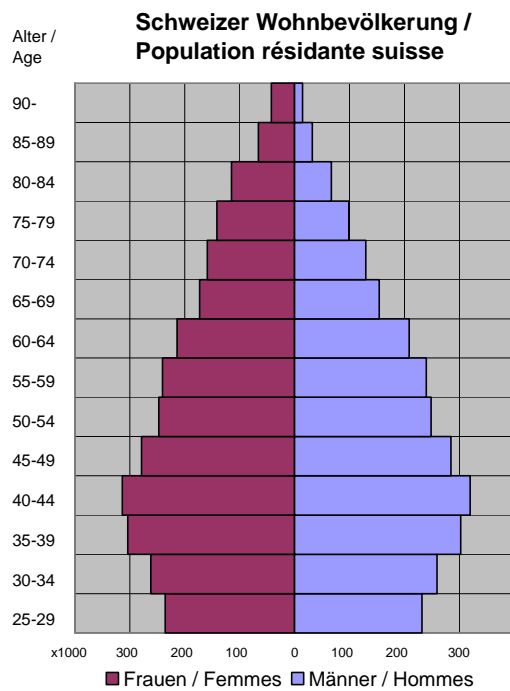


14. Altersstruktur 2005 / Structure d'âge en 2005



Detallierte Zahlen zur Tabelle 14 der Ärztestatistik 2005

<u>Altersstruktur aller Ärzte 2005</u>				<u>Altersstruktur der Ärzte mit Praxistätigkeit 2005</u>				<u>Alterstruktur ohne Praxistätigkeit 2005</u>			
Altersgruppe	Frauen	Herren	Total	Altersgruppe	Frauen	Herren	Total	Altersgruppe	Frauen	Herren	Total
25-29	693	585	1278	25-29		1	1	25-29	693	584	1277
30-34	1664	1754	3418	30-34	33	47	80	30-34	1631	1707	3338
35-39	1583	2065	3648	35-39	345	497	842	35-39	1238	1568	2806
40-44	1632	2752	4384	40-44	750	1395	2145	40-44	882	1357	2239
45-49	1417	3053	4470	45-49	886	2145	3031	45-49	531	908	1439
50-54	1031	3055	4086	50-54	748	2508	3256	50-54	283	547	830
55-59	676	2949	3625	55-59	541	2539	3080	55-59	135	410	545
60-64	412	1870	2282	60-64	320	1638	1958	60-64	92	232	324
65-69	117	559	676	65-69	104	481	585	65-69	13	78	91
70-74	31	199	230	70-74	28	188	216	70-74	3	11	14
75-79	13	72	85	75-79	13	67	80	75-79	0	5	5
80-84	6	23	29	80-84	6	23	29	80-84	0	0	0
85-89	1	9	10	85-89	1	8	9	85-89	0	1	1
90-94	1	0	1	90-94	1	0	1	90-94	0	0	0