

Bern, 10. Juli 2009

## Hinweise zur Inbetriebnahme der FMH-HPC

Sie haben die FMH-HPC sowie den Brief mit dem PIN-Code erhalten und möchten jetzt die FMH-HPC in Betrieb nehmen, resp. die elektronischen Funktionen der FMH-HPC nutzen, wie zum Beispiel: Login zu *myFMH*, E-Mails und Dokumente signieren, usw.

### 1. Kartenlesegerät

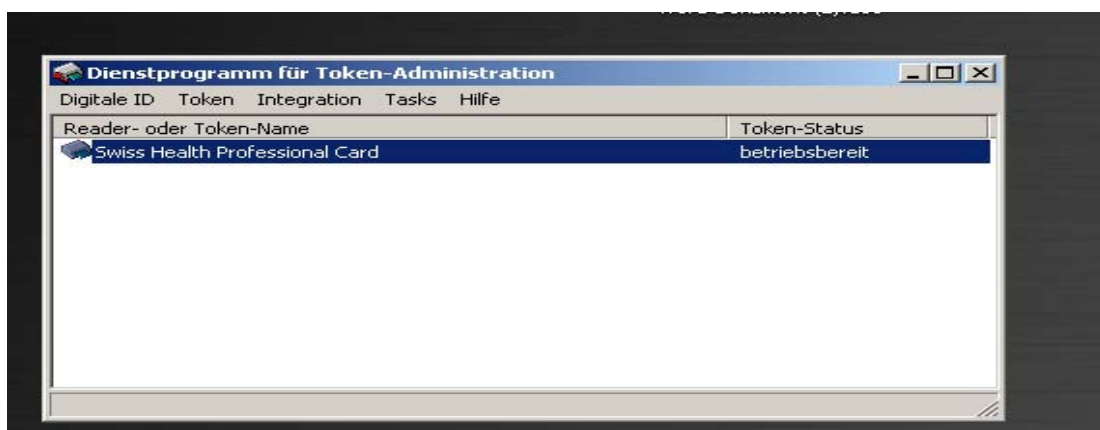
Damit Sie die elektronischen Funktionen der FMH-HPC einsetzen können, benötigen Sie ein Smart-Card-Lesegerät. Solche Lesegeräte sind in den meisten Notebooks sowie teilweise auch bei Personalcomputern bereits vorhanden. Wenn Ihr PC oder Ihr Notebook über keinen Slot für Smart-Cards verfügt, benötigen Sie einen externen Kartenleser. Wir empfehlen Ihnen in diesem Fall, sich mit Ihrem bisherigen Hardware/Software-Lieferanten in Verbindung zu setzen, der Sie beraten und den Kartenleser sowie die erforderliche Treibersoftware installieren kann. Siehe auch [www.fmh.ch/service/mitgliederausweis\\_hpc/benutzung.html](http://www.fmh.ch/service/mitgliederausweis_hpc/benutzung.html)

### 2. Installieren der Card-API-Software

Vor der ersten Benutzung der FMH-HPC müssen Sie die Card-API-Software installieren. Die Instruktionen und die Software finden Sie hier: [www.fmh.ch/cardapi](http://www.fmh.ch/cardapi).

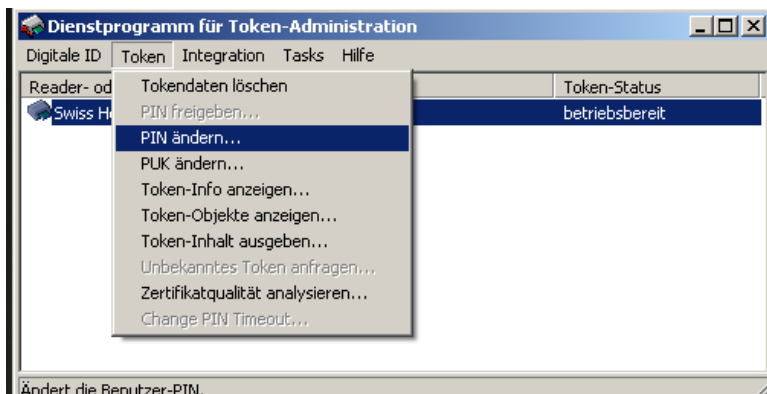
### 3. Überprüfen der Betriebsbereitschaft der FMH-HPC

- a) Setzen Sie die Karte in das Lesegerät ein.
- b) Starten Sie die Card-API-Software: Windows Start / Alle Programme / SafeSign Standard / Token Administration

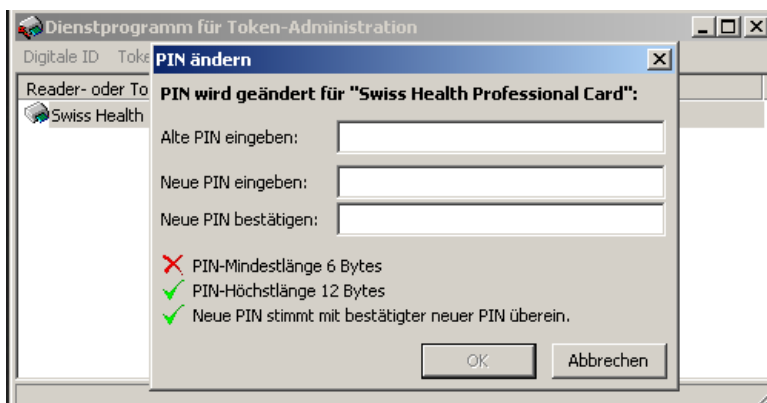


- c) Wenn für die FMH-HPC (Swiss Health Professional Card) «betriebsbereit» angezeigt wird, ist Ihre FMH-PC einsatzbereit. Andernfalls kontaktieren Sie bitte die FMH-HPC-Helpline: E-Mail [hpc@fmh.ch](mailto:hpc@fmh.ch) oder Telefon 031 359 12 22.

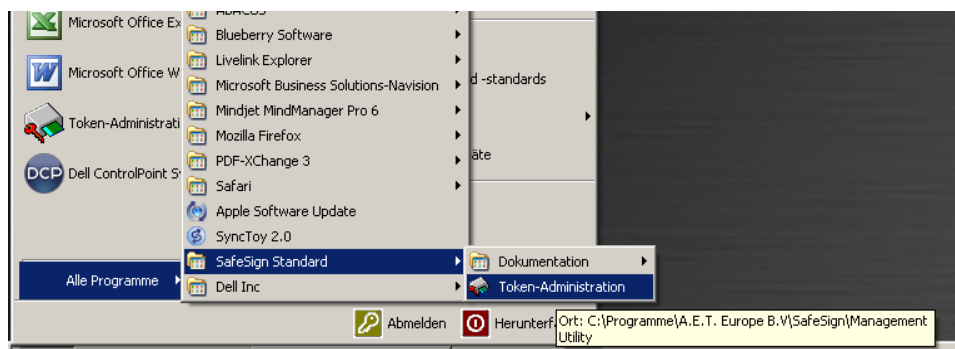
- d) Wir empfehlen, gleich im nächsten Schritt den PIN-Code zu ändern. Der von Ihnen gewählte PIN-Code soll nicht aus leicht ermittelbaren Zahlenkombinationen (Telefonnummer, Geburtsdatum, Autokennzeichen usw.) bestehen. Klicken Sie im Dienstprogramm für Token Administration auf Token und dann auf PIN ändern.



Jetzt können Sie den von Ihnen gewählten PIN eingeben.



Falls Sie den PIN zu einem andern Zeitpunkt ändern wollen, finden Sie das Dienstprogramm für Token-Administration auf Ihrem Computer unter Programme/SafeSign Standard/Token Administration:



#### 4. Login zu myFMH

Mit Ihrer FMH-HPC können Sie sich auf einfache Weise in myFMH einloggen:

- a) Setzen Sie die Karte in das Lesegerät ein.
- b) Starten Sie den Internet-Browser (Internet-Explorer oder Firefox).
- c) Wählen die auf der Seite [www.myfmh.ch](http://www.myfmh.ch) die Login-Option «Login mit FMH-HPC» oder klicken Sie direkt hier: <https://myfmh.hin.ch/>
- d) Sie werden vom System aufgefordert den PIN-Code ihrer FMH-HPC einzugeben.
- e) Wenn Sie den PIN-Code korrekt eingegeben haben, wird das Login zu myFMH automatisch durchgeführt (das kann einige Sekunden dauern). Danach wird Ihre persönliche Einstiegsseite von myFMH angezeigt.

The screenshot shows the myFMH user interface. At the top left is the FMH logo (Föderatio Medicorum Helveticorum). To the right, it says 'myFMH Willkommen, Theophrast von Hohenheim! Home - Abmelden'. Below this is a navigation bar with 'Home', 'Mein Benutzerprofil', and a search bar labeled 'Suche...'. The main content area is divided into several sections: 'politoscope' (an online platform for Swiss health policy), 'Mein Dignitätsprofil' (with a question about confirming training status and a list of actions like 'Ändern und validieren der Dignitätsdaten'), 'Meine persönlichen Daten' (with a list of items like 'Eintrag im FMH-ÄrzteIndex' and 'Berufstätigkeit, Fragebogen für die FMH-Ärztestatistik'), and 'Dokumentenbibliothek' (with a 'Download' button and a note about legal services).

- f) Falls Ihnen nicht die Einstiegsseite von myFMH angezeigt wird. Kontaktieren Sie bitte die Helpline: E-Mail [hpc@fmh.ch](mailto:hpc@fmh.ch) oder Telefon 031 359 12 22.

#### 5. Gratulation Ihre HPC funktioniert

Herzliche Gratulation. Ihre FMH-HPC funktioniert und ist einsatzbereit.