

# Hinweise zur Inbetriebnahme der FMH-HPC mit Intel-basierten MACs für Standard-Applikationen

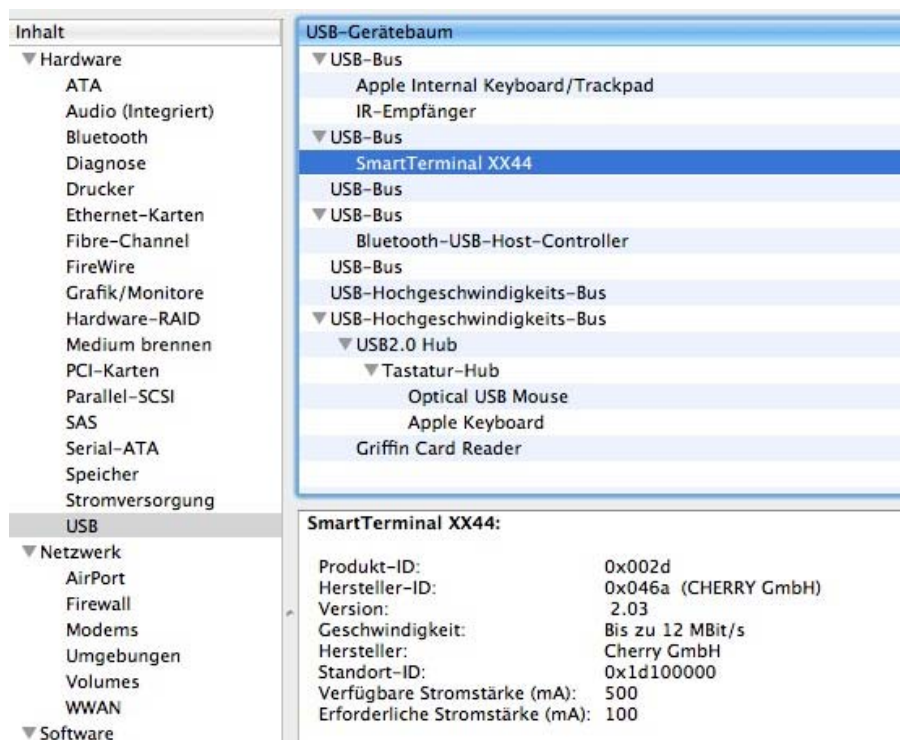
Version 01, 31.05.2010

Sie haben die FMH-HPC sowie den Brief mit dem PIN-Code erhalten und möchten jetzt die FMH-HPC auf einem Intel-basierten MAC mit geeigneten Applikationen benutzen. Für Ihre spezifischen Applikationen wenden Sie sich dazu an den betreffenden Lieferanten Ihrer Applikation.

Wollen Sie die FMH-HPC mit Standard-Applikationen wie zum Beispiel Login zu *myFMH*, E-Mails und Dokumente signieren, usw. verwenden, müssen Sie Ihren MAC entsprechend einrichten. In den folgenden Kapiteln wird beschrieben, wie Sie die FMH-HPC auf einem Intel-basierten MAC mit einem der Betriebssysteme OS X 10.4, 10.5 oder 10.6 in Betrieb nehmen können.

## 1 Kartenlesegerät

Damit Sie die elektronischen Funktionen der FMH-HPC einsetzen können, benötigen Sie ein Smart-Card-Lesegerät. Für Intel-MACs getestet ist derzeit das Modell ST-1044 von Cherry. Siehe auch [www.fmh.ch/service/mitgliederausweis\\_hpc/benutzung.html](http://www.fmh.ch/service/mitgliederausweis_hpc/benutzung.html). Dazu empfehlen wir, ggf. die aktuelle Treibersoftware von der [Seite des Herstellers](#) zu installieren. Bei korrekter Installation des Kartenlesegeräts sehen Sie im Dienstprogramm System-Profiler den Eintrag smartTerminal XX44 gemäss folgenden Bild:

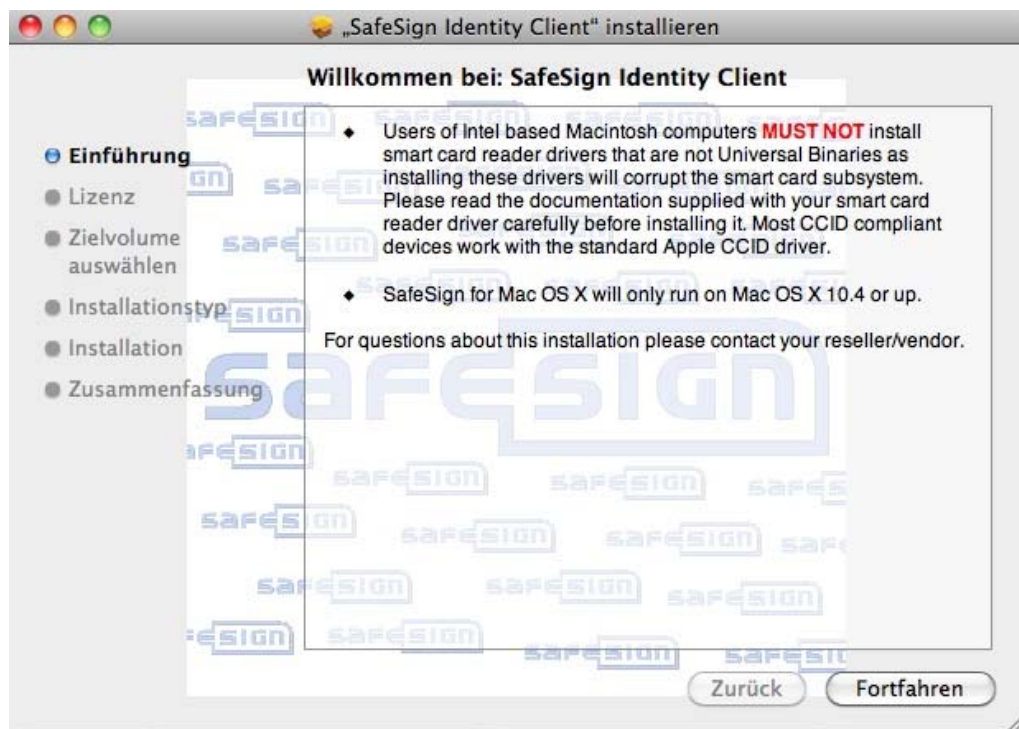


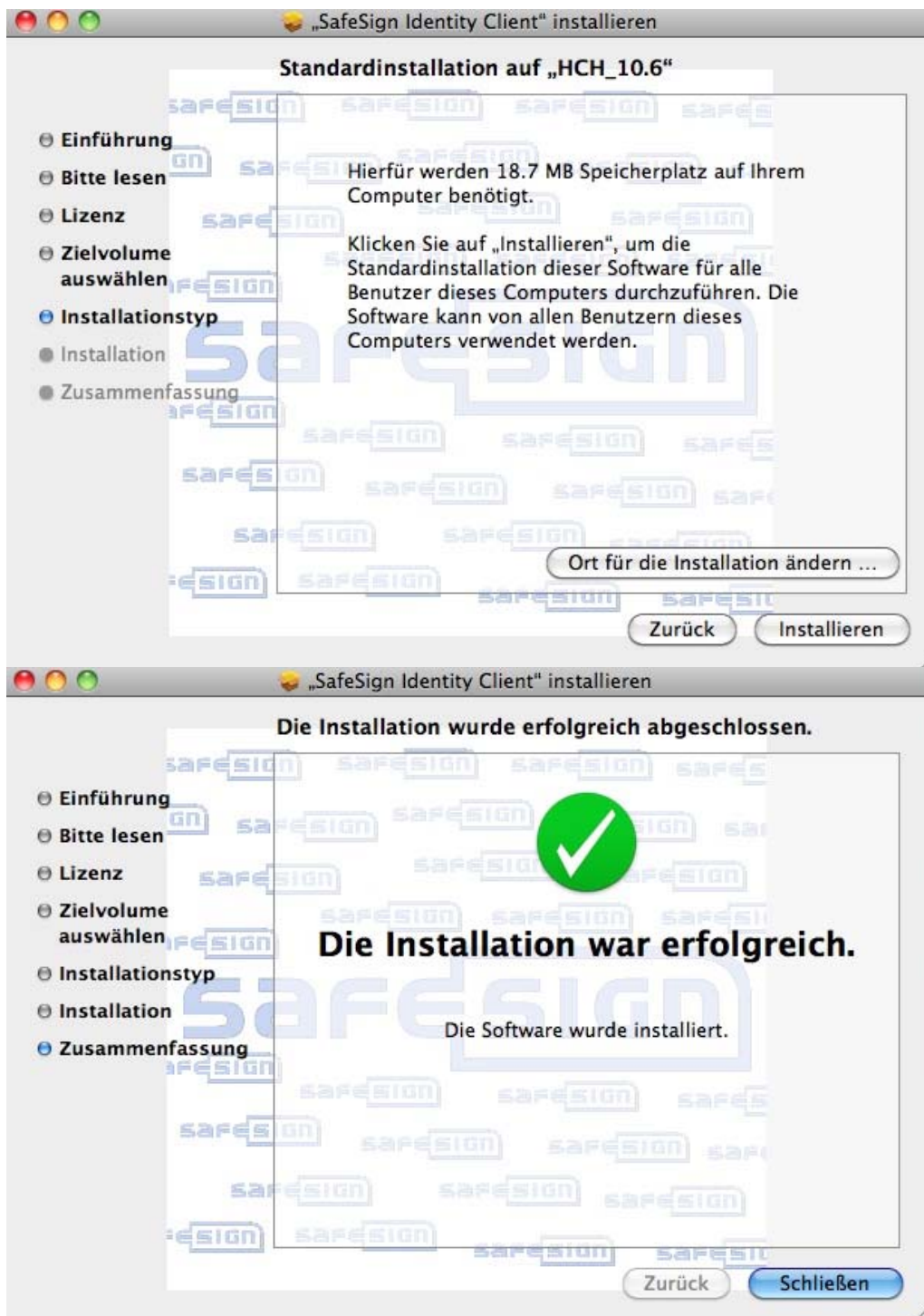
## 2 Installieren der Standard Card-API-Software

Eine Standard Card-API-Software für die Standard-Applikationen wie z.B. Firefox oder MacMail finden Sie hier: [www.fmh.ch/cardapi](http://www.fmh.ch/cardapi). In den Download-Paketen ist die ausführbare Datei

- MacOSX10.5.pkg für OS X 10.4 und 10.5 bzw.
- MacOSX10.6.pkg für OSX 10.6

enthalten, die Sie zuerst ausführen müssen. Folgen Sie dazu den Anweisungen auf Ihrem Bildschirm:

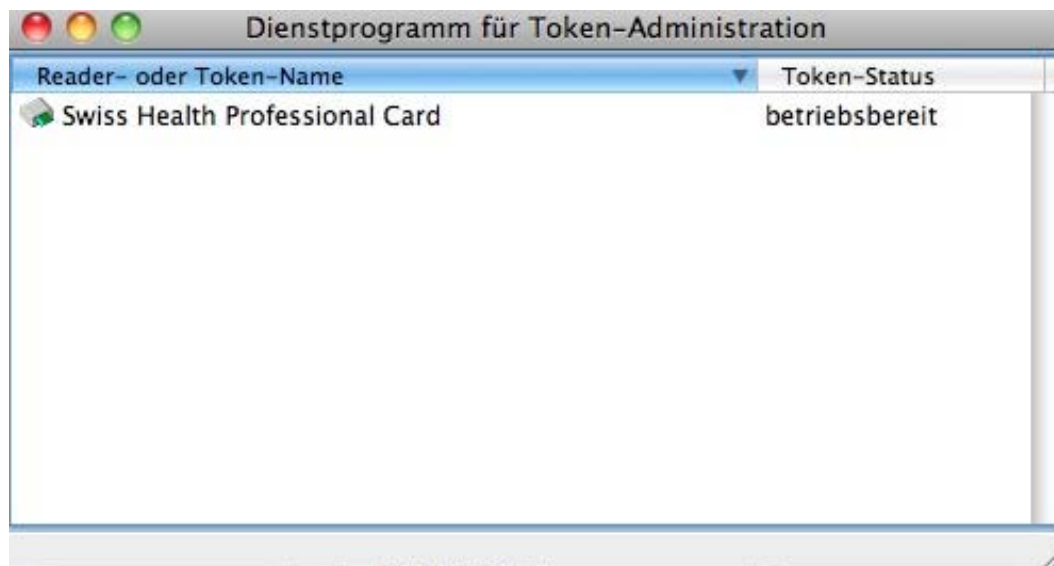




In Ihrem Ordner Programme steht nun eine neue Applikation «tokenadmin.app» zur Verfügung.

### 3 Überprüfen der Betriebsbereitschaft der FMH-HPC

- Schliessen Sie das Kartenlesegerät an und stecken Sie die Karte in das Lesegerät.
- Starten Sie die Applikation «tokenadmin.app»
- Wenn für die FMH-HPC «Swiss Health Professional Card betriebsbereit» angezeigt wird, ist Ihre FMH-PC einsatzbereit. Andernfalls kontaktieren Sie bitte die FMH-HPC-Helpline: E-Mail [hpc@fmh.ch](mailto:hpc@fmh.ch) oder Telefon 031 359 12 22.



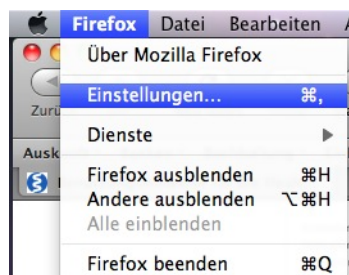
Wir empfehlen, gleich im nächsten Schritt den PIN-Code zu ändern. Der von Ihnen gewählte PIN-Code soll nicht aus leicht ermittelbaren Zahlenkombinationen (Telefonnummer, Geburtsdatum, Autokennzeichen usw.) bestehen.

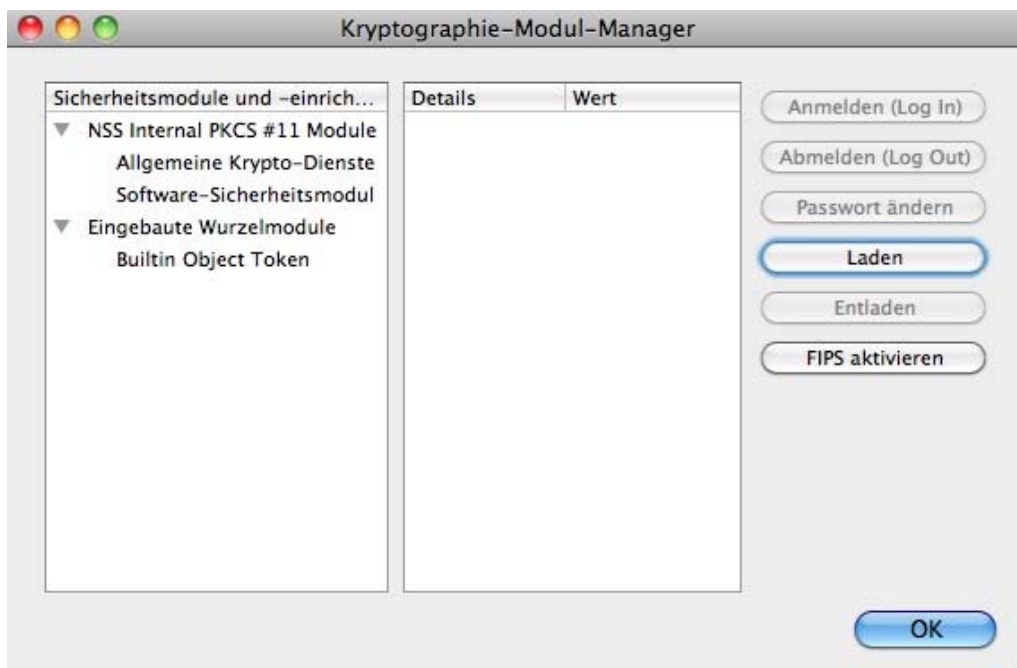
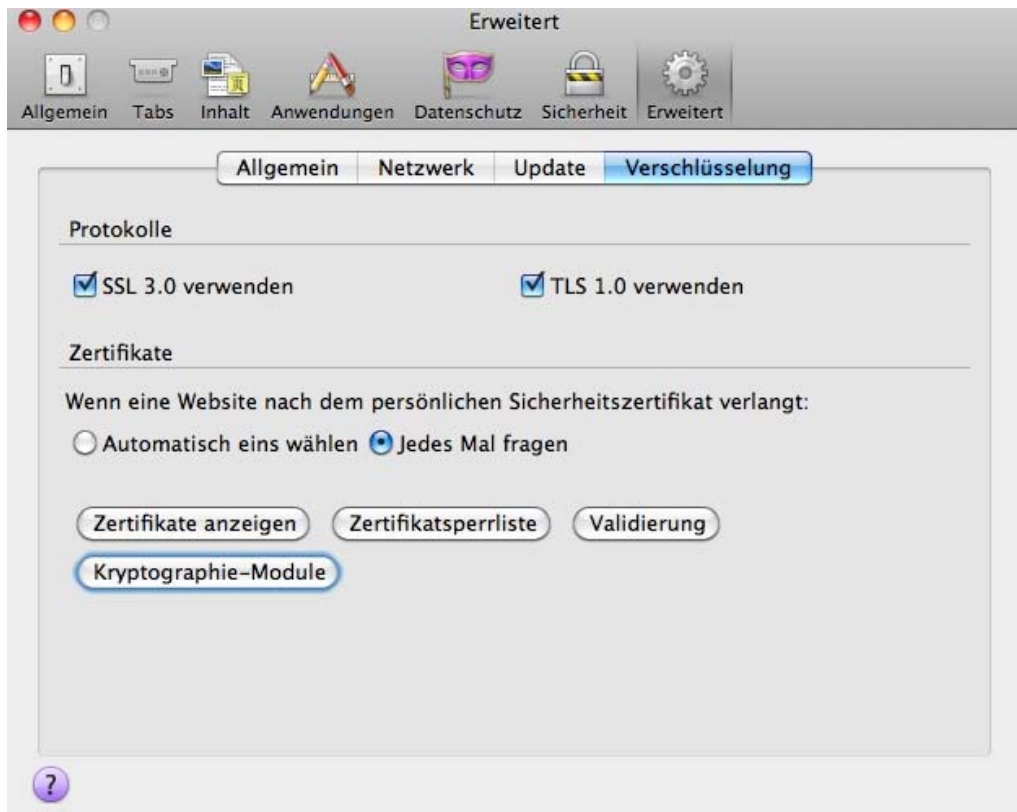
Klicken Sie dazu in der Applikation «tokenadmin.app» auf Token und dann auf PIN ändern. Jetzt können Sie den von Ihnen gewählten PIN eingeben.

### 4 Einrichten der Applikationen zur Nutzung der FMH-HPC

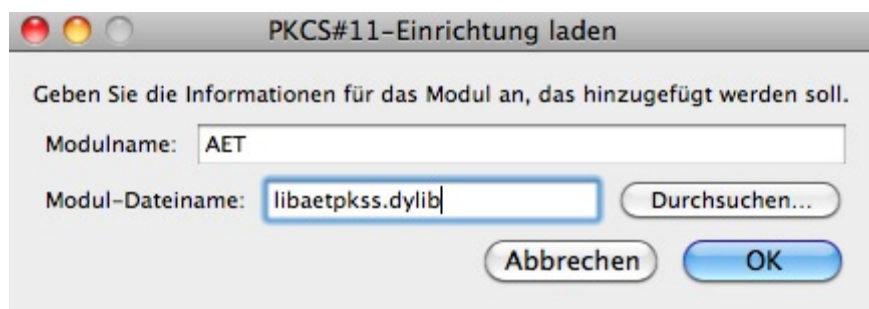
Damit die von Ihnen gewünschten Standard-Applikationen die FMH-HPC nutzen können, müssen Sie die installierte Card-API-Software noch in den gewünschten Applikationen konfigurieren.

Für Firefox gehen Sie dazu wie folgt vor: Öffnen Sie in den Systemeinstellungen von Firefox den Kryptographie-Modul-Manager:

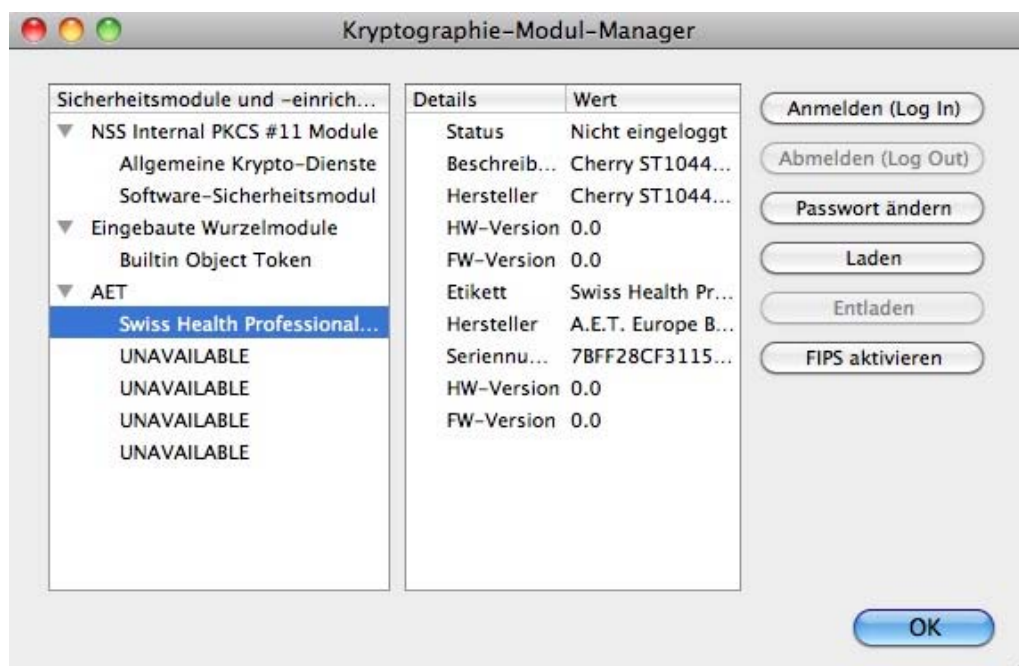




und klicken Sie dort den Button «Laden». Geben Sie nun in der Box PKCS#11-Einrichtung laden einen beliebigen Modulnamen z.B. «AET» und den Modul-Dateinamen «libaetpkss.dylib» ein.



Bestätigen Sie diese Box mit ok und Sie erhalten das folgende Ergebnis:



Nach erneuter Bestätigung mit ok kann Firefox die Zertifikate auf Ihrer HPC jetzt verwenden.

Für Thunderbird gehen Sie analog zu Firefox vor. Gehen Sie dazu über Thunderbird Einstellungen zum Kryptographie-Modul-Manager und laden dort ein neues Modul mit einen beliebigen Modulnamen z.B. «AET» und den Modul-Dateinamen «libaetpkss.dylib».

Zusätzlich müssen Sie noch unter Extras, Konten-Einstellungen für die E-Mail Adresse, für die das FMH-HPC Zertifikat ausgestellt wurde, in der Zeile S/MIME-Sicherheit das Zertifikat auf Ihrer FMH-HPC für digitale Signatur und ggf. für Verschlüsselung auswählen:

Um verschlüsselte Nachrichten zu senden und zu empfangen, sollten Sie sowohl ein Zertifikat für Verschlüsselung als auch eines für digitale Unterschrift angeben.

### Digitale Unterschrift

Folgendes Zertifikat verwenden, um Nachrichten digital zu unterschreiben:

Swiss Health Professional Card:X.509 Certificate

Nachrichten digital unterschreiben (als Standard)

### Verschlüsselung

Folgendes Zertifikat verwenden, um Nachrichten zu ver- und entschlüsseln:

Swiss Health Professional Card:X.509 Certificate

Standard-Verschlüsselungseinstellung beim Senden von Nachrichten:

Nie (keine Verschlüsselung verwenden)

Notwendig (Senden nur möglich, wenn alle Empfänger ein Zertifikat besitzen)

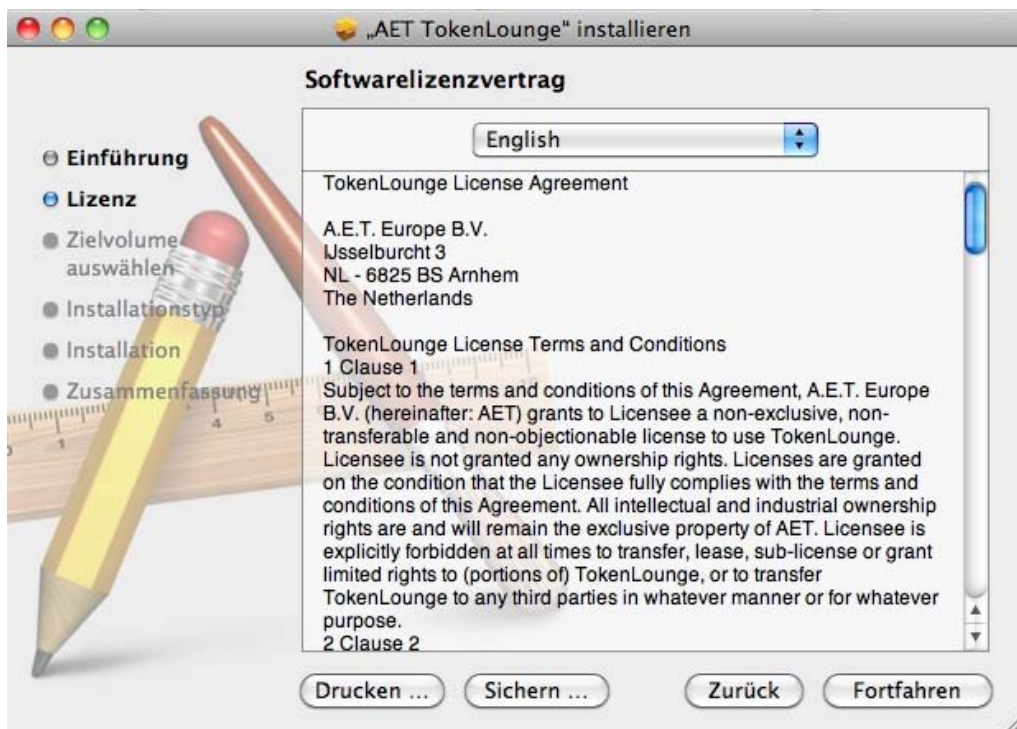
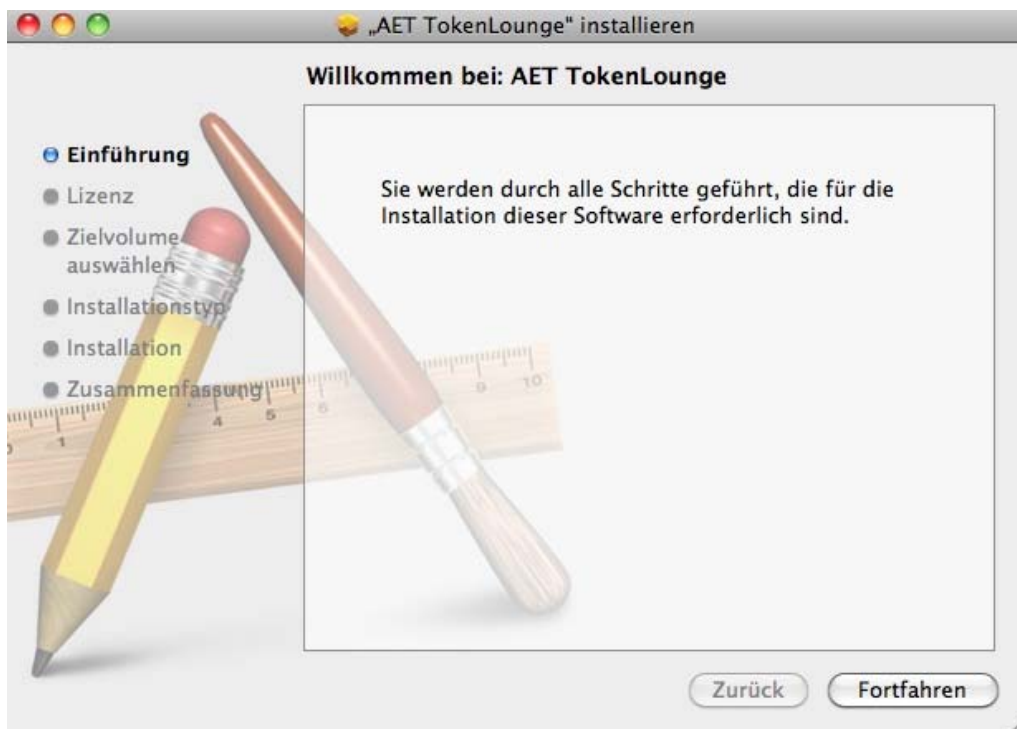
### Zertifikate

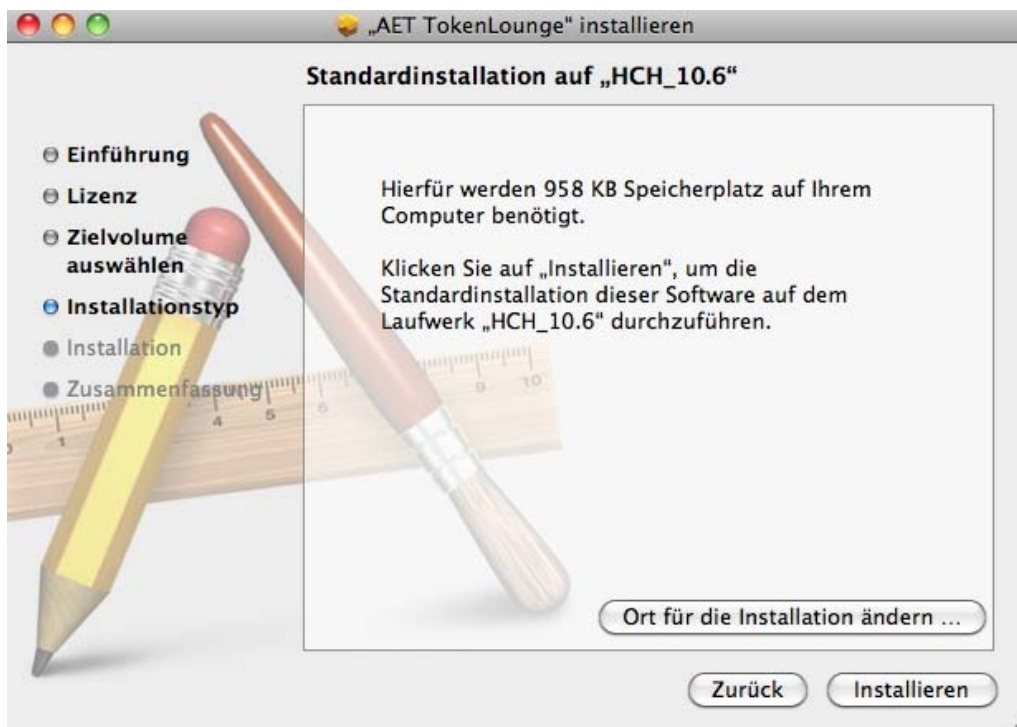
Nach Bestätigung mit ok können Sie nun mit Thunderbird E-Mail signiert und ggf. verschlüsselt versenden.

Andere Applikationen, die wie Firefox und Thunderbird die Standard PKCS#11 Schnittstelle verwenden, können Sie analog dazu einrichten. Folgen Sie dabei den Anweisungen der betreffenden Standard-Applikation.

Wenn Sie Applikationen wie MacMail oder Safari verwenden wollen, die über den MAC Schlüsselbund auf Zertifikate zugreifen, müssen Sie zusätzlich noch die Card-API-Software «TokenLounge.pkg» installieren. Eine Version dieser API für OS X 10.4 / 10.5 ist in dem betreffenden Download-Paket enthalten. Eine Version für OS X 10.6 wird zu einem späteren Zeitpunkt noch nachgeliefert.

Führen Sie zur Installation die Datei «TokenLounge.pkg» aus und folgen Sie den Anweisungen auf Ihrem Bildschirm:





Nach dieser Installation erscheint im Programm Schlüsselbundverwaltung ein neuer Schlüsselbund «Swiss Health Professional Card» :



Die Details zu Ihrer FMH-HPC sehen Sie, wenn Sie diesen neuen Schlüsselbund «Swiss Health Professional Card» anklicken.

## 5 Login zu *myFMH*

Mit Ihrer FMH-HPC können Sie sich nun auf einfache Weise in *myFMH* einloggen:

- a) Setzen Sie die Karte in das Lesegerät ein.
- b) Starten Sie den Internet-Browser Firefox.
- c) Wählen Sie auf der Seite [www.myfmh.ch](http://www.myfmh.ch) die Login-Option «Login mit FMH-HPC» oder klicken Sie direkt hier: <https://myfmh.hin.ch/>
- d) Sie werden vom System aufgefordert, den PIN-Code Ihrer FMH-HPC einzugeben.
- e) Wenn Sie den PIN-Code korrekt eingegeben haben, wird das Login zu *myFMH* automatisch durchgeführt (das kann einige Sekunden dauern). Danach wird Ihre persönliche Einstiegsseite von *myFMH* angezeigt.
- f) Falls Ihnen nicht die Einstiegsseite von *myFMH* angezeigt wird, kontaktieren Sie bitte die Helpline:  
E-Mail [hpc@fmh.ch](mailto:hpc@fmh.ch) oder Telefon 031 359 12 22.

## 6 Gratulation Ihre HPC funktioniert

Herzliche Gratulation. Ihre FMH-HPC funktioniert und ist einsatzbereit.