

Remarques sur la mise en service de la CPS FMH sur les ordinateurs MAC (Intel) pour des applications standard

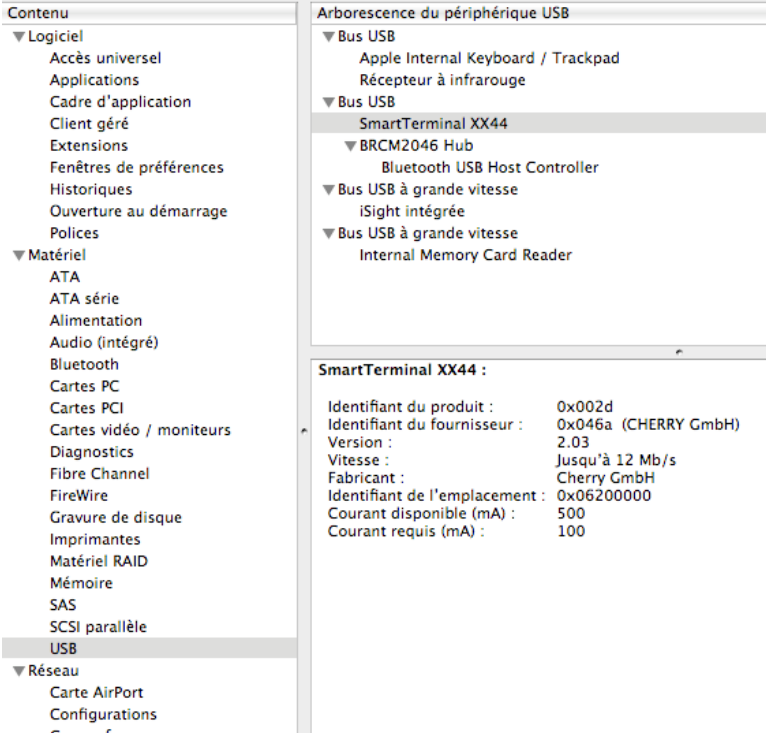
Version 01, 31 mai 2010

Vous avez déjà reçu votre carte de professionnel de santé (CPS FMH) ainsi que la lettre contenant le code PIN. Vous souhaitez maintenant utiliser votre CPS FMH sur votre MAC, doté d'un processeur Intel, avec des applications précises. Veuillez vous adresser au vendeur de votre application pour en savoir plus sur vos applications spécifiques.

Si vous souhaitez utiliser votre CPS FMH avec des applications standard comme le login à myFMH, un programme e-mails, la signature de documents, etc., vous devez configurer votre MAC en conséquence. Les chapitres suivants vous décrivent comment mettre en service votre CPS FMH sur un MAC avec un processeur Intel et un système d'exploitation OS X 10.4, 10.5 ou 10.6.

1 Lecteur de cartes

Afin de pouvoir bénéficier des fonctions électroniques de votre CPS FMH, vous avez besoin d'un lecteur de SmartCard. Pour les MAC (Intel), le modèle ST-1044 de la marque Cherry est actuellement disponible. Veuillez consulter à ce sujet www.fmh.ch/service/mitgliederausweis_hpc/benutzung.html. Nous vous recommandons, le cas échéant, de télécharger le pilote actuel nécessaire sur le [site du fabricant](#) et de l'installer. Une fois que le lecteur de cartes est correctement installé, vous voyez apparaître smartTerminal XX44 (cf. figure ci-dessous) dans l'utilitaire Informations:



The screenshot shows the 'System Information' utility in Mac OS X. The left sidebar is expanded to 'USB'. The main pane shows the 'Arborescence du périphérique USB' (USB Device Hierarchy) with 'SmartTerminal XX44' selected. Below it, the 'SmartTerminal XX44' details are displayed:

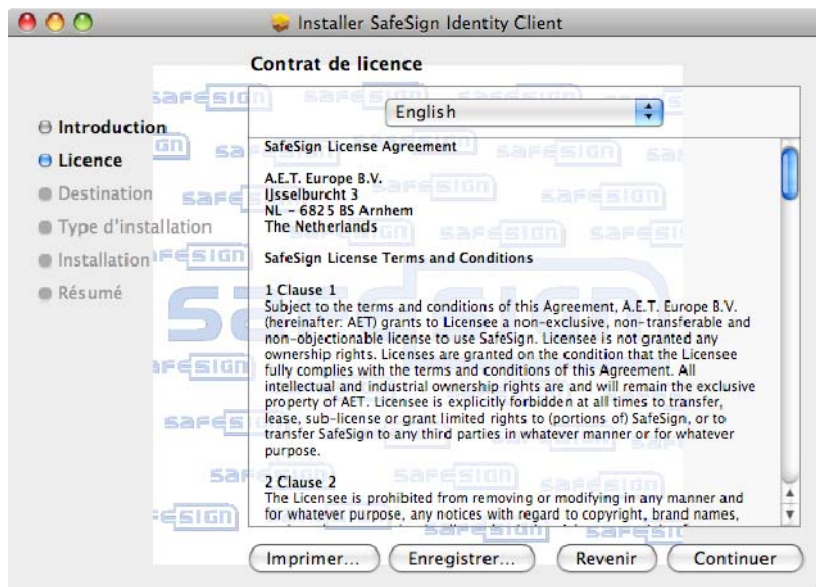
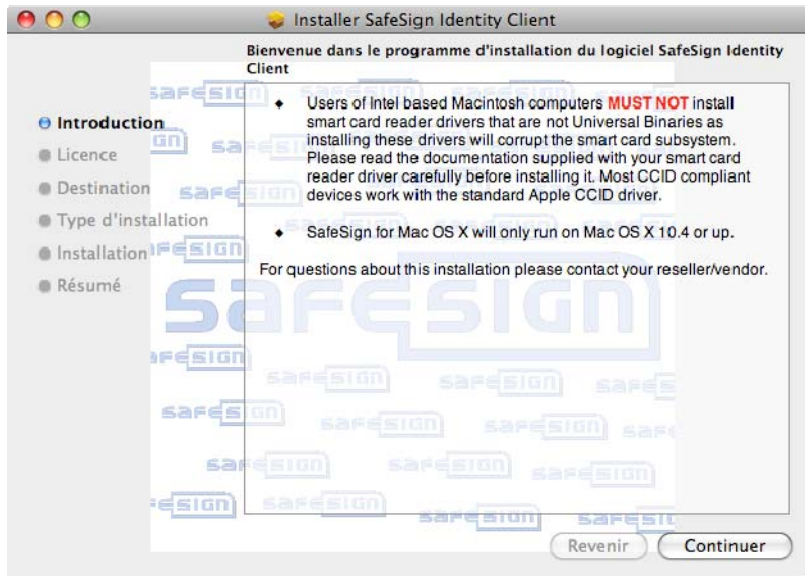
SmartTerminal XX44 :	
Identifiant du produit :	0x002d
Identifiant du fournisseur :	0x046a (CHERRY GmbH)
Version :	2.03
Vitesse :	Jusqu'à 12 Mb/s
Fabricant :	Cherry GmbH
Identifiant de l'emplacement :	0x06200000
Courant disponible (mA) :	500
Courant requis (mA) :	100

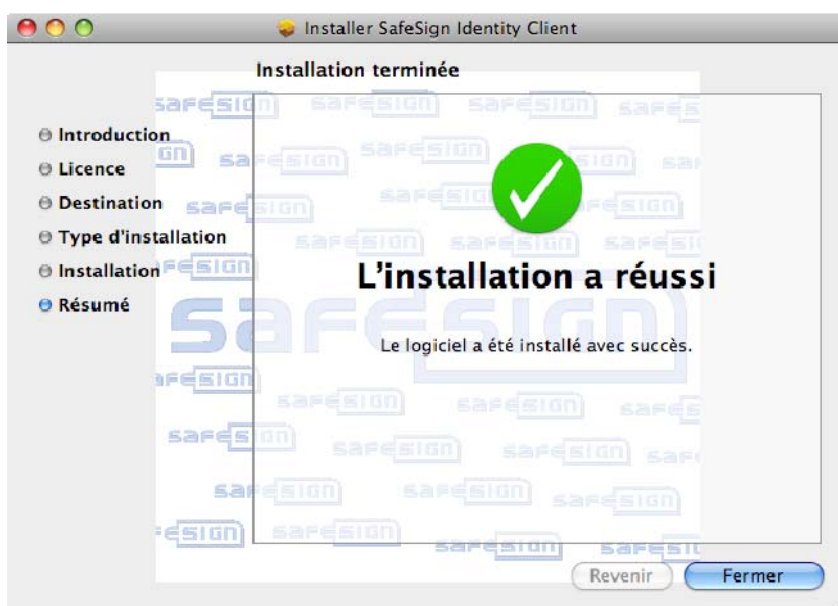
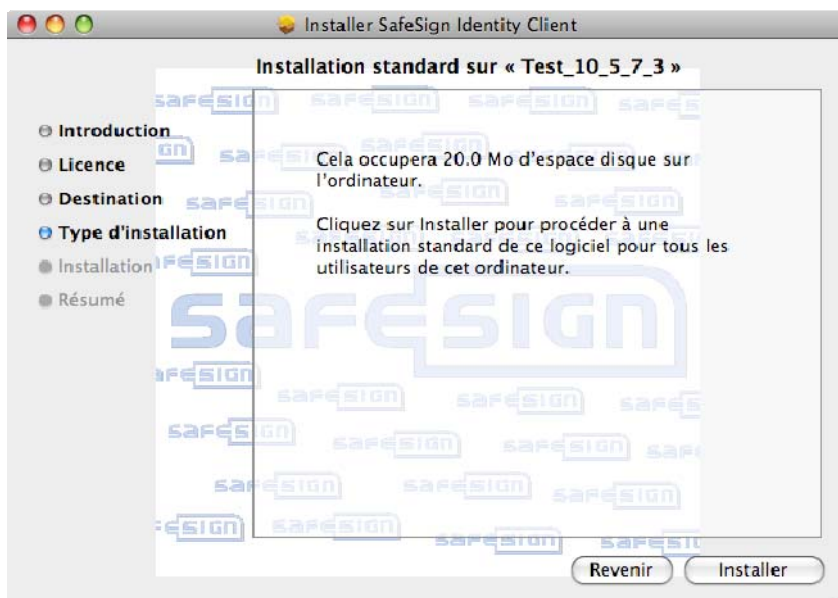
2 Installation du logiciel d'une carte API standard

Vous trouverez le logiciel d'une carte API standard pour des applications standard comme Firefox ou MacMail sur notre site: www.fmh.ch/cardapi. Le fichier exécutable est dans le paquet à télécharger:

- MacOSX10.5.pkg pour OS X 10.4 et 10.5 ou
- MacOSX10.6.pkg f pour OSX 10.6

Vous devez exécuter ce fichier par un double clic. Puis il vous suffit de suivre les indications sur votre écran:

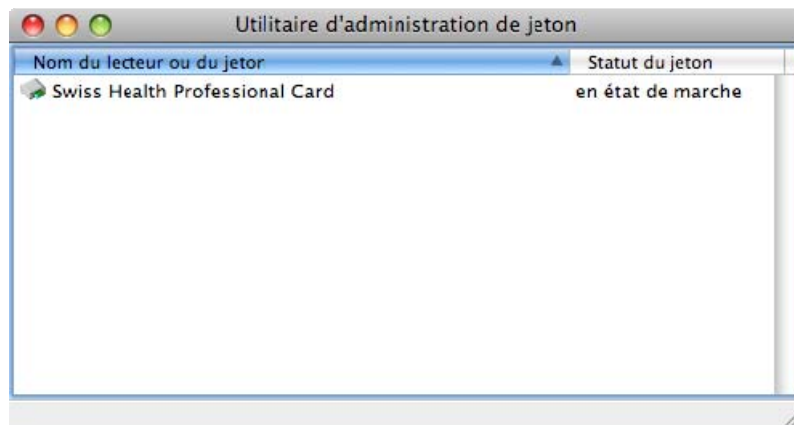




Vous trouverez la nouvelle application «tokenadmin.app» dans votre classeur Applications.

3 Vérifier le fonctionnement de votre CPS FMH

- Raccordez le lecteur de cartes à votre ordinateur et insérez la carte dans le lecteur.
- Lancez l'application «tokenadmin.app»
- Si le statut de la Swiss Health Professional Card est sur «en état de marche», cela signifie que votre CPS FMH est opérationnelle. Si ce n'est pas le cas, veuillez contacter la ligne d'assistance CPS FMH: par courriel à hpc@fmh.ch ou par téléphone au 031 359 12 22.



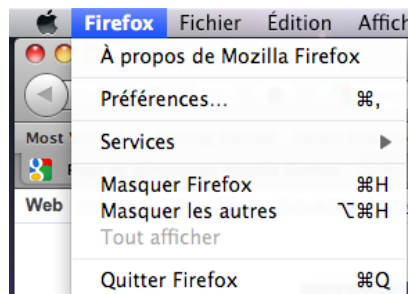
Nous vous recommandons de changer dès maintenant le code PIN de votre CPS FMH et d'éviter de choisir un code composé d'une simple combinaison de chiffre facile à identifier (numéro de téléphone, date de naissance, plaque de votre véhicule, etc.).

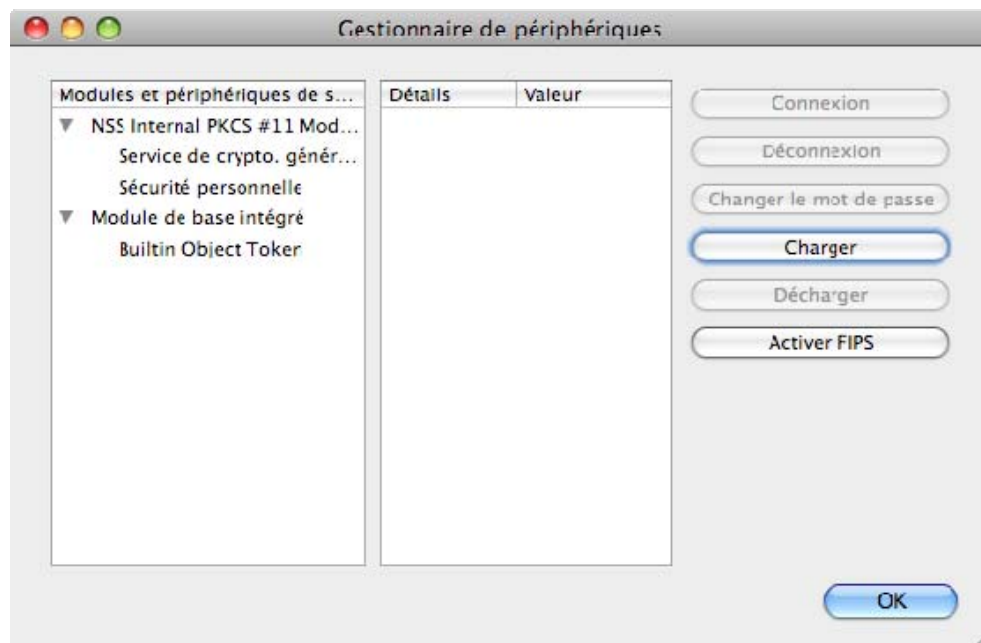
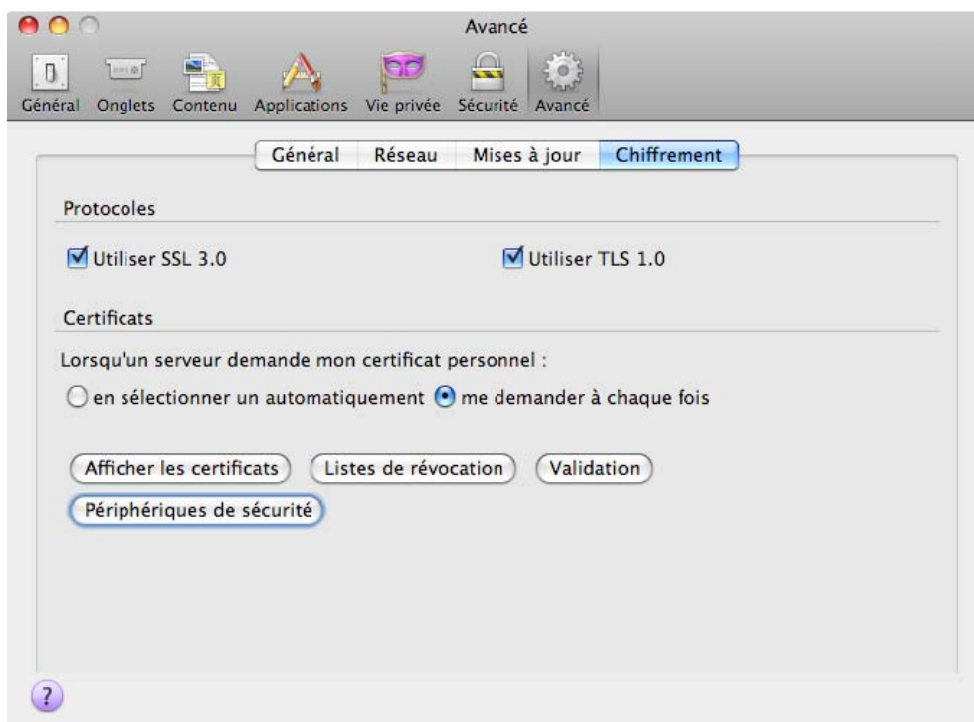
Pour changer de code PIN, cliquez sur *Jeton* dans l'application «tokenadmin.app» et ensuite sur *Changer le code PIN*. Vous pouvez maintenant saisir votre nouveau code PIN.

4 Configurer les applications pour utiliser la carte FMH-HPC

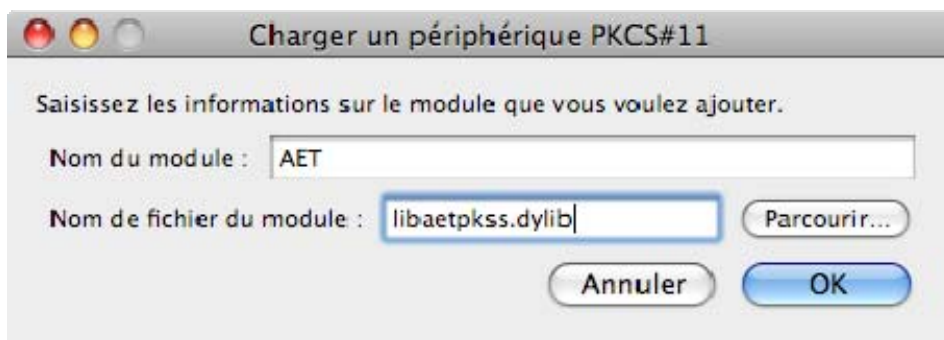
Afin que votre CPS FMH puisse fonctionner avec les applications standard que vous souhaitez, vous devez encore configurer le logiciel de la carte API dans lesdites applications.

Pour Firefox procédez comme suit: cliquez sur Firefox, puis sur *Préférences*, une fenêtre Options s'affiche, choisissez *Avancé* et *Périphériques de sécurité*, le *gestionnaire de périphériques* s'affiche:

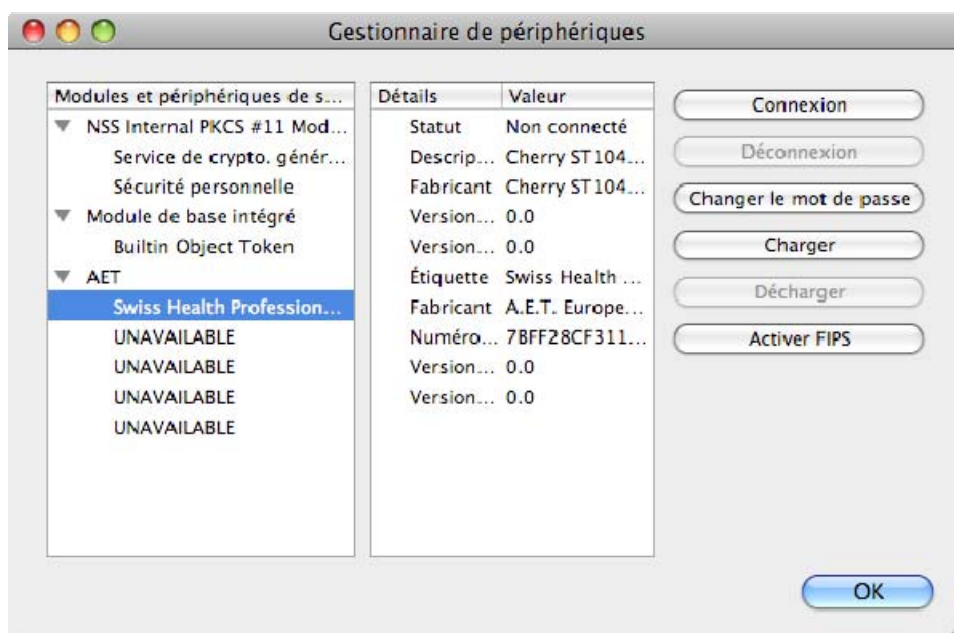




Cliquez ensuite sur le bouton «Charger». Dans la fenêtre *Charger un périphérique PKCS#11*, saisissez un *nom du module* quelconque, p.ex. «AET» et le *nom de fichier du module* «libaetpkss.dylib».



Validez cette fenêtre en cliquant sur ok. Vous obtiendrez la fenêtre suivante:



Vous devez aussi validez cette fenêtre en cliquant sur ok, Firefox peut maintenant utiliser les certificats de votre CPS FMH.

Pour Thunderbird, vous procédez de la même manière qu'avec Firefox. Accédez au *gestionnaire de périphériques* en passant par Préférences système sous Thunderbird et saisissez un nouveau module avec un nom que vous aurez choisi, p.ex. «AET» et chargez le *nom de fichier du module* «libaetpkss.dylib».

Sous *Outils, Paramètres des comptes* de l'adresse électronique pour laquelle le certificat de la CPS FMH a été délivré, vous devez en plus sélectionner, sur la ligne *sécurité S/MIME*, le certificat de votre CPS FMH pour la signature numérique et, le cas échéant, pour le cryptage:

Pour envoyer et recevoir des messages signés ou chiffrés, il est nécessaire de spécifier à la fois un certificat de signature numérique et un certificat de chiffrement.

Signature

Certificat personnel pour signer numériquement les messages envoyés :

Swiss Health Professional Card:X.509 Certificate Sélectionner un certificat... Effacer

Signer les messages numériquement

Chiffrement

Certificat personnel pour chiffrer et déchiffrer les messages envoyés :

Swiss Health Professional Card:X.509 Certificate Sélectionner... Effacer

Utiliser le chiffrement pour l'envoi des messages :

Jamais

Toujours chiffrer les messages

Certificats

Afficher les certificats Périphériques de sécurité

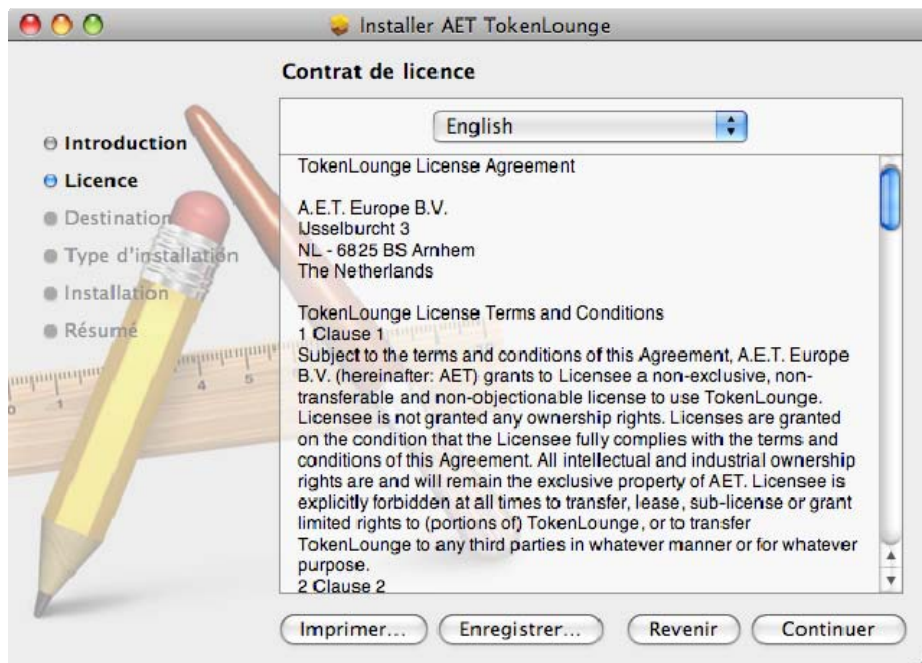
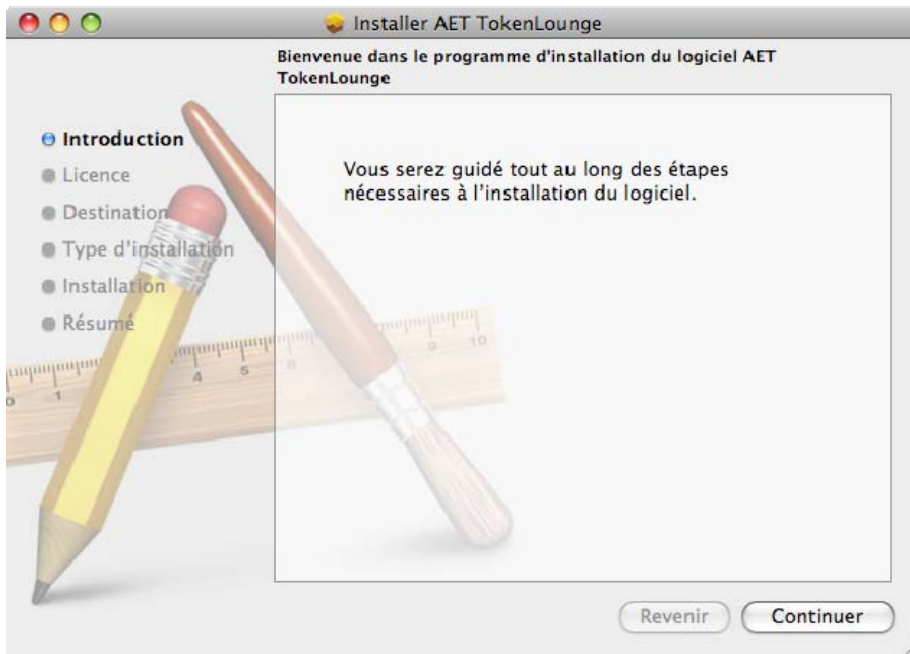
Annuler OK

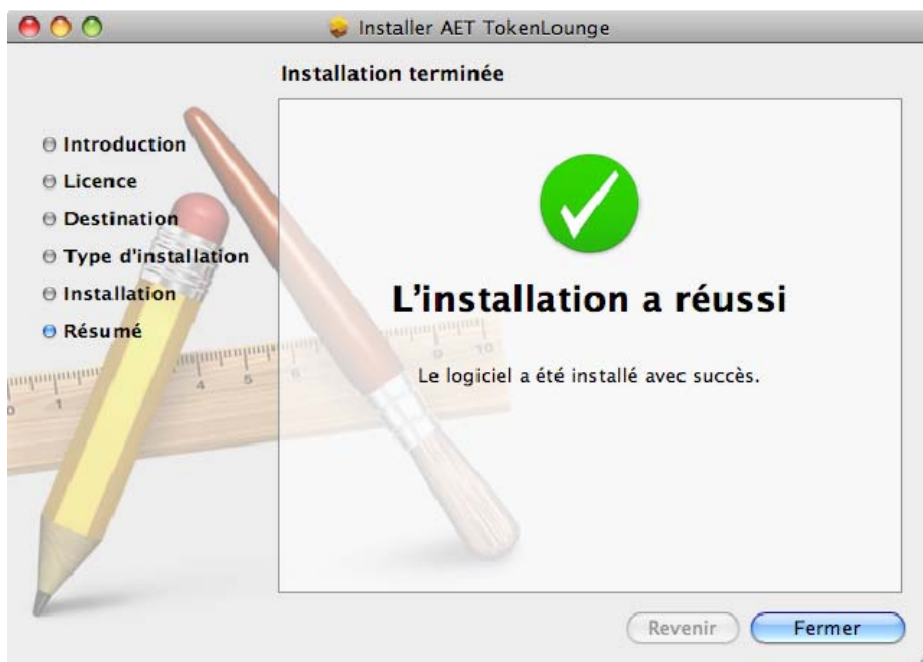
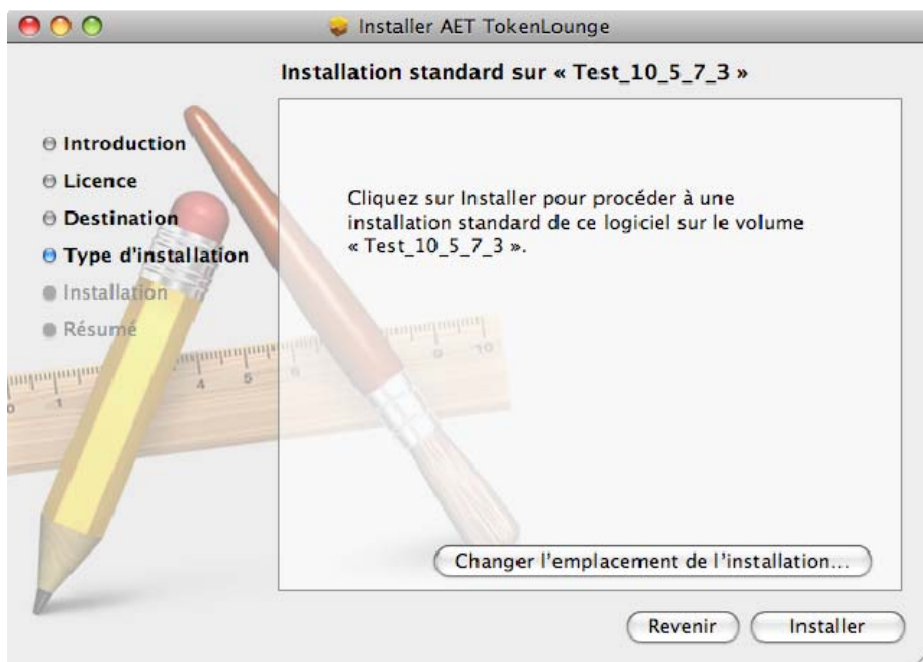
Une fois que vous avez validé en cliquant sur ok, vous pouvez envoyer des e-mails signés ou cryptés avec Thunderbird.

Vous pouvez configurer de la même manière toutes les autres applications qui, comme Firefox et Thunderbird, utilisent l'interface standard PKCS#11. Pour cela, veuillez suivre les instructions de l'application concernée.

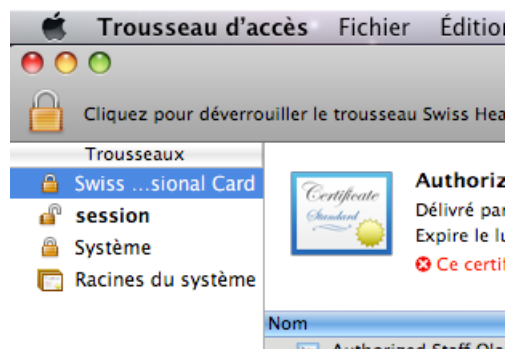
Si vous souhaitez utiliser des applications comme MacMail ou Safari qui accèdent aux certificats via l'application *Trousseau d'accès*, vous devez installer en plus le logiciel de la carte API «TokenLounge.pkg». Vous trouverez une version de ce logiciel pour OS X 10.4 / 10.5 dans le paquet de logiciel que vous avez téléchargé. Une version pour OS X 10.6 sera disponible à une date ultérieure.

Pour l'installation, exécuter le fichier «TokenLounge.pkg» et suivez les instructions sur votre écran:





Après cette installation, un nouveau trousseau d'accès «Swiss Health Professional Card» s'affiche dans l'application *Trousseau d'accès*:



En cliquant sur le nouveau trousseau «Swiss Health Professional Card», vous verrez les détails de votre FMH-HPC.

5 Ouvrir une session (login) myFMH

Votre CPS FMH vous permet de vous identifier extrêmement simplement pour ouvrir une session myFMH:

- a) Insérez votre carte dans le lecteur de cartes.
- b) Démarrez votre navigateur internet Firefox.
- c) Sélectionnez sur la page du site www.myfmh.ch l'option «Login avec CPS FMH» ou cliquez directement ici: <https://myfmh.hin.ch/>
- d) Le système vous invite à saisir le code PIN de votre carte CPS FMH.
- e) La saisie correcte du code PIN de votre CPS FMH lance automatiquement l'ouverture de la session myFMH (cela peut durer quelques instants). Votre page personnelle de myFMH s'affiche ensuite à l'écran.
- f) Si la page d'accueil de myFMH ne s'affiche pas, veuillez contacter la ligne d'assistance par courriel à hpc@fmh.ch ou par téléphone au 031 359 12 22.

6 Félicitations, votre carte CPS fonctionne

Félicitations votre CPS FMH fonctionne et est prête à l'emploi.